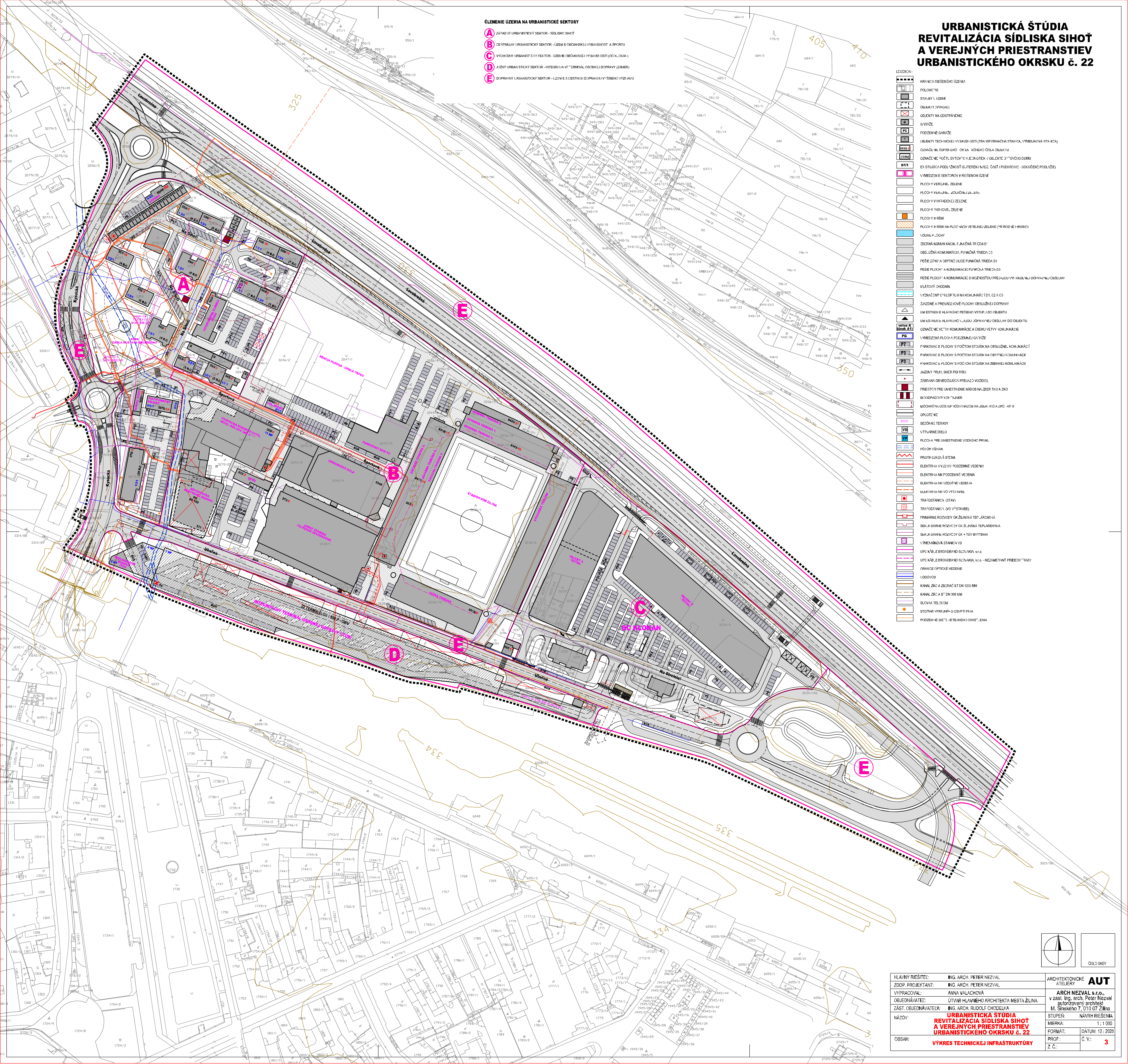


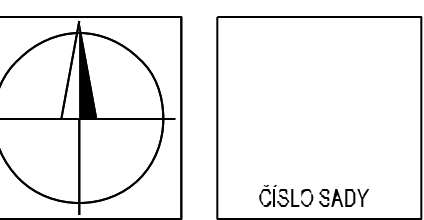
ČLENENIE ÚZEMIA NA URBANISTICKÉ SEKTORY

- A** ZÁPADNÝ URBANISTICKÝ SEKTOR - SÚHLISIE SMOŤ
- B** ZEVRÁTNÝ URBANISTICKÝ SEKTOR - ÚZEMIE OBČANSKEJ VYBAVENOSTI A ŠPORTU
- C** VÝCHODNÝ URBANISTICKÝ SEKTOR - ÚZEMIE OBČANSKEJ VYBAVENOSTI (DOKLADY)
- D** JÁZDNY URBANISTICKÝ SEKTOR - INTEGROVANÝ TERMINÁL (OSOBNEJ DOPRAVY) (ZÁMER)
- E** DOPRAVNÝ URBANISTICKÝ SEKTOR - ČIŽEM S ČESTNÍKOV DOPRAVY VÝŠIEHO VÝZNAHU

- A** ZÁPADNÝ URBANISTICKÝ SEKTOR - SÍDLISKÁ ŠIŠŤ
- B** CENTRÁLNY URBANISTICKÝ SEKTOR - ÚZEMIE OBČANSKEJ VYBAVENOSTI A ŠPORTU
- C** VÝCHODNÝ URBANISTICKÝ SEKTOR - ÚZEMIE OBČANSKEJ VYBAVENOSTI (OK KOKAN)
- D** JIŽNÝ URBANISTICKÝ SEKTOR - INTEGROVANÝ TERMINÁL OSOBNÉ DOPRAVY (ZÁMER)
- E** DOPRAVNÝ URBANISTICKÝ SEKTOR - ÚZEMIE S CESTNOU DOPRAVOU VÝŠNIEHO VÝZNAHU



LEGENDA:	
	HRAŇICA RIEŠENÉHO ÚZEMIA
	POLOHOŤIS
	STAVBY V UZEMÍ
	OBJEKTY (VÝHLAD)
	OBJEKTY NA ODSTRÁNENIE
	GRVLOŽE
	PODZEMNÉ GARÁŽE
	OBJEKTY TECHNICKEJ VYBAVENOSTI (TRANSFORMAČNÁ STANICA, VÝMENKOVÁ STANICA)
	OZNAČENIE SÚPSISHO OBJEKTU, ADIČNÉ ČÍSLO OBJEKTU
	OZNAČENIE POČTU BYTOVÝCH JEDNOTIEK / OBJEKTU "OVYDIO DOMU
	EXTRUKCIA PODLAŽNOSTI, ETIERENIA / MZD, ČASŤ / PODKROVIE - USKOČENÉ PODLAŽIE
	VYMEZENIE SEKTOROV V RIEŠENOM ÚZEMÍ
	PLOCHY VEREJNÉ, ZELENÉ
	PLOCHY VEREJNÉ, ZODRŽNÉ, ZELENÉ
	PLOCHY VYHRADENÉ ZELENÉ
	PLOCHY PARKOVÉ, ZELENÉ
	PLOCHY V RISKU
	PLOCHY V RISKU NA PLOCHÁCH VEREJNÉJ ZELENÉ (PRÍRODNÉ V RISKU)
	ODKAZ PLOCHY
	ZBERNÁ KOMUNIKÁCIA, FUNKČNÁ TRIEBA D1
	OBSLUŽNÁ KOMUNIKÁCIA, FUNKČNÁ TRIEBA D3
	PEŠIE ZOVY A ZBYTNÉ ULICE FUNKČNÁ TRIEBA D1
	PEŠIE PLOCHY A KOMUNIKÁCIA FUNKČNÁ TRIEBA D3
	PEŠIE PLOCHY A KOMUNIKÁCIA S MOŽNOSŤOU PREJAZDU VY KAŽDÝ DOPRAVNÝ OBSTAV
	MLATOVÝ CHODNIK
	VYMEZENÝ CYKLISTICKÝ NA KOMUNIKÁCI D1, D2 A D3
	ZIAZENIE A PREVADZOVÉ PLOCHY OBSTAVNEJ DOPRAVY
	UMESTENIE A KRAJINOVÉ PEŠIE VSTUPY DO OBJEKTU
	UMESTENIE A KRAJINOVÉ VÝSTUPY Z OBJEKTU
	OZNAČENIE VEĽVY KOMUNIKÁCIE A OBEKTY VEĽVY KOMUNIKÁCIE
	VYMEZENIE PLOCH A POZEMNÉJ GARÁŽE
	PARKOVACIE PLOCHY S POČTOM STOLIKOV NA OBSTAVNEJ KOMUNIKÁCI
	PARKOVACIE PLOCHY S POČTOM STOLIKOV NA OBYTNÝ KOMUNIKÁCI
	PARKOVACIE PLOCHY S POČTOM STOLIKOV NA ZBERNÝ KOMUNIKÁCI
	JAZDNY PRUHL, SMER POUŽIU
	ZABŔANÁ OBMEDZUJÚCA PREJAZD VOZIDEL
	PRÍSTOJE PRE UMESTENIE NÁDOB NA ZBER TŔO A ZKO
	BIOODPADOVÝ KŮTALIER
	MOŽNOSŤA DOSŤUPNOSTI NAUČO NA ZBK IFO A OKO - 65 M
	OPLOTENIE
	SEZÓNNE TERASY
	VÝTVARNÉ DIELO
	PLOCHA PRE UMESTENIE VODNÉHO PRVOKU
	POČTOK VÝSAK
	PROTILUKOČÁSTENÁ
	ELEKTRIKÁ VV22 KV PODZEMNÉ VEDENIA
	ELEKTRIKÁ NN PODZEMNÉ VEDENIA
	ELEKTRIKÁ NN VO VÝŠI KABEL
	TRAFOSTANICA (STAV)
	TRAFOSTANICA (VO VÝŠI STAVBE)
	PRÍMARNE ROZVODY (K ŽILNISKÁ TEPĽARSKÁ)
	SEKUNDRÁRNE ROZVODY (K ŽILNISKÁ TEPĽARSKÁ)
	SEKUNDRÁRNE ROZVODY (K ŽILNISKÁ TEPĽARSKÁ)
	VÝMENKOVÁ STANICA VUS
	UPC KÁBL. BROADBAND SLOVAKIA, s.r.o.
	UPC KÁBL. BROADBAND SLOVAKIA, s.r.o. - NEZAMERANÝ PŘEBEH "RASY
	ORANIE OPTICKE VEDENIE
	VODOVOD
	KANÁL ZAC A ZBERNÁ BT DN 1200 MM
	KANÁL ZAC A BT DN 300 MM
	SLOVAK TELEKOM
	STOŽAR VPRÍJAVY, ONP OŠŤIPNIA
	PŮDZEMNÉ SIEŤE V RIEŠENOM ÚZEMÍ



HLAVINÝ RIŠTEĽ:	ING. ARCH. PETER NEZVAL	ARCHITEKTONICKÉ AUT v zast. Ing. arch. Peter Nežval autorizovaný architekt M. Slnského 7, 010 07 Žilina STUPEŇ: NAVRÁBENIA MIERKA: 1 : 1 000 FORMÁT: DÁTUM: 12 / 2025 PROF: Č. V.: 3
ZODP. PROJEKTANT:	ING. ARCH. PETER NEZVAL	
VYPRACOVÁTEĽ:	ANALA VACHOVA	
OBJEDNÁVATEĽ:	ÚTVAR HLAVNOJ ARCHITEKTA MESTA ŽILINA	
ZÁST. OBJEDNÁVATEĽA:	ING. ARCH. RUDOLF CHOCEK	
NÁZOV:	URBANISTICKÁ STUDIA REVITALIZÁCIA SÍDLISKA SIHOŤ A VEREJNÝCH PRIESTRANSTVÍ URBANISTICKÉHO OKRSKU Č. 22	
OBŠAH:	VÝKRES TECHNICKÉJ INFRAŠTRUKTÚRY	